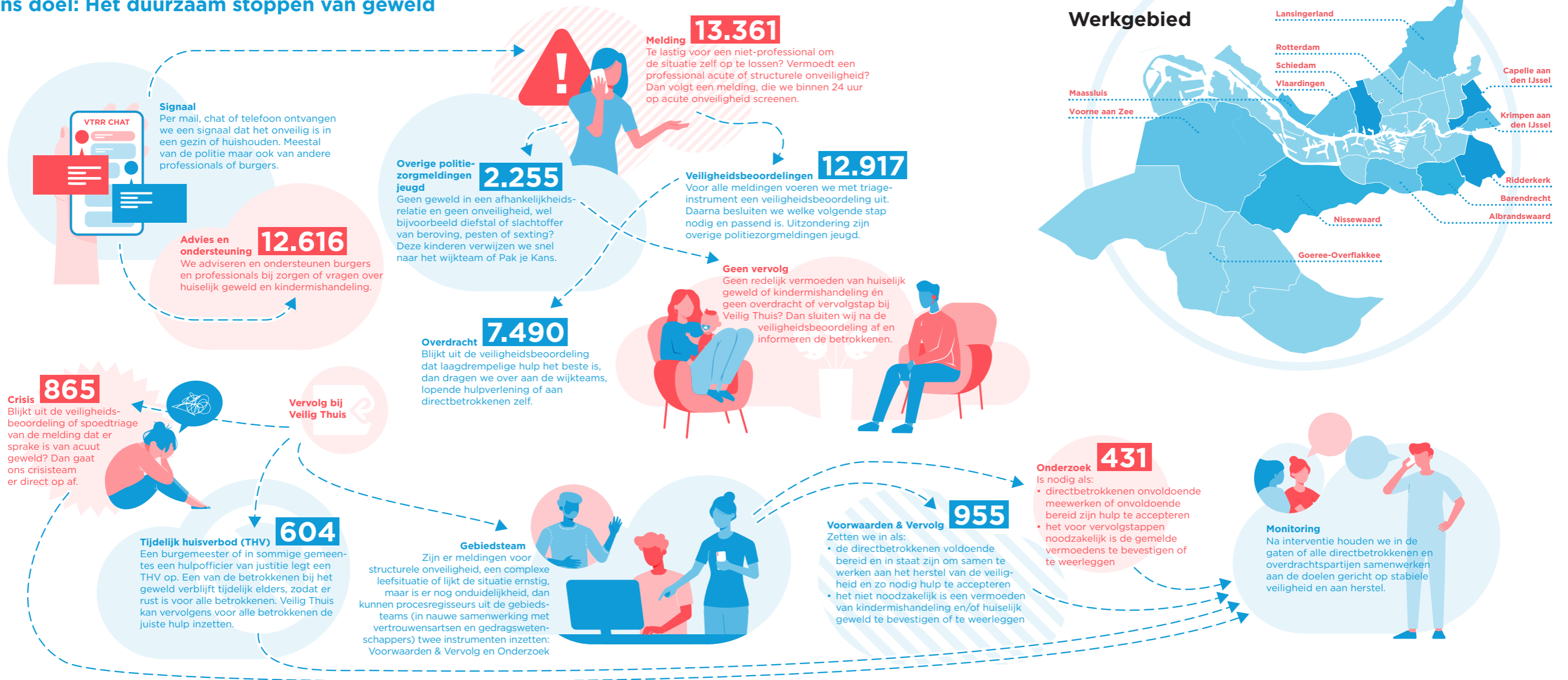
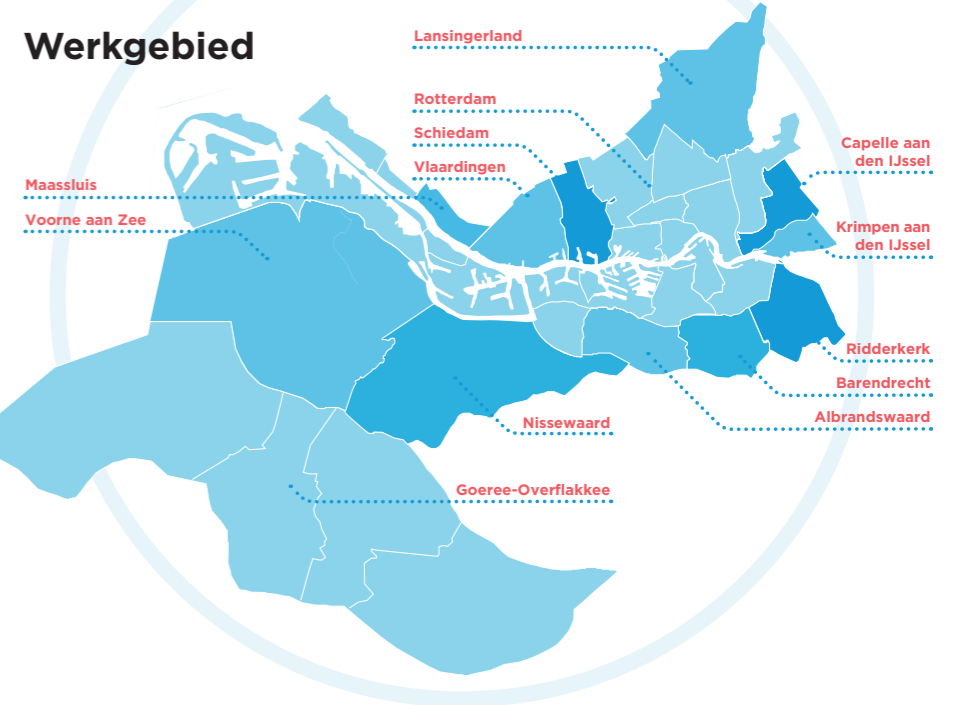


Het jaar 2023 van Veilig Thuis Rotterdam Rijnmond

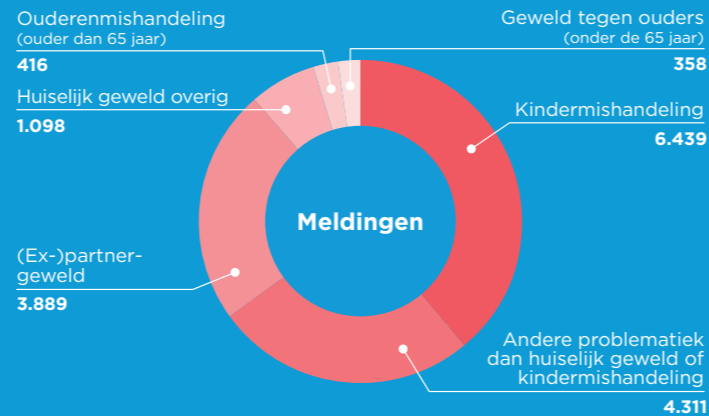
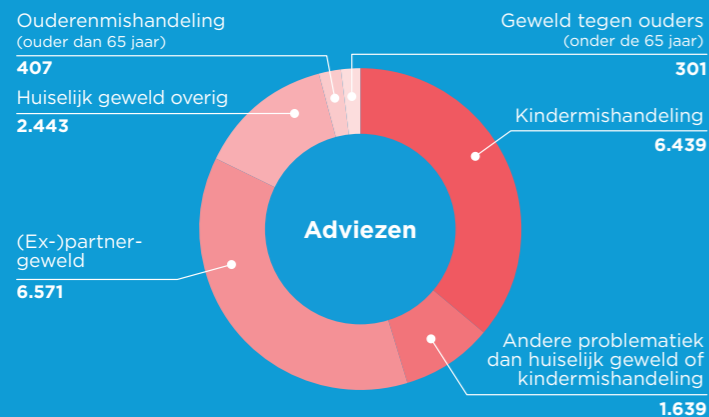
Ons doel: Het duurzaam stoppen van geweld



Werkgebied

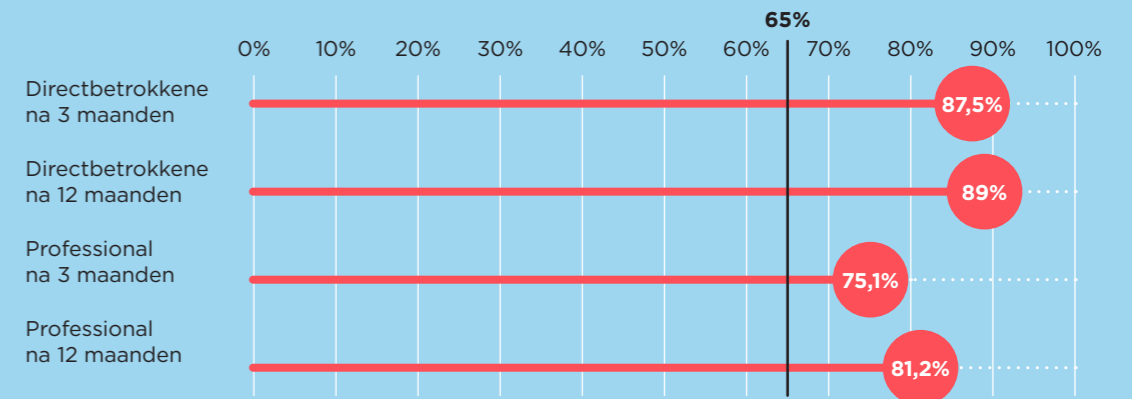


Waar gaan de adviezen en meldingen over?



Veiligheidsscore

We vragen na een interventie van de gebiedsteams zowel de directbetrokkenen als de betrokken Veilig Thuis professional om een score te geven tussen de 0 en 10 over de veiligheidsbeleving in een gezin. Dat doen we na drie en 12 maanden. Ons doel? Minstens 65% geeft een score van zes of hoger. Die scores halen we ruimschoots:



Samenwerking

Filomena, het Centrum huiselijk geweld en kindermishandeling, is onderdeel van Veilig Thuis Rotterdam Rijnmond. Slachtoffers van complex huiselijk geweld en kindermishandeling zoals bij intieme terreur (en directbetrokkenen, waaronder plegers), krijgen bij Filomena de hulp die zij nodig hebben. We werken hier nauw samen met instanties zoals het Centrum Seksueel Geweld, Forensisch Artsen Rotterdam-Rijnmond, politie, ziekenhuizen en andere partners.

We blijven stevig investeren in de relatie en de kennis op het gebied van de opschalingsprocedure en dragen bij aan het ontwikkelen van het proces rondom opvang.

Het Zorg- en Veiligheidshuis Rotterdam-Rijnmond is een regionaal samenwerkingsverband waar justitie-, zorg- en bestuurlijke keten samenkomen voor personen en gezinnen met complexe problematiek. Binnen het Zorg- en Veiligheidshuis zit Veilig Thuis het casusoverleg Huiselijk Geweld voor.

Het Veranderprogramma dat is opgezet na het rapport van het Verwey-Jonker Instituut over huiselijk geweld in Rotterdam stopte het afgelopen jaar. Als gezamenlijke Beschermpartners gaan we (Jeugdbescherming Rotterdam Rijnmond, Zorg- en Veiligheidshuis Rotterdam Rijnmond, Enver, Reclassering Nederland, Openbaar Ministerie, Politie, Fier, Arosa, de gemeente Rotterdam én Veilig Thuis Rotterdam Rijnmond) door om onze ambities te bestendigen. Onder andere door een verdere ontwikkeling van de HG Leerwerkplaats.

Ervaring in Huis is onderdeel van Veilig Thuis Rotterdam Rijnmond. Het bestaat uit een team van ervaringsdeskundigen, zowel voormalig slachtoffers als plegers. Door hun eigen ervaringen weten zij hoe moeilijk het is om hulp te vragen. Daardoor kunnen zij goed helpen bij het omgaan met de schaamte, het schuldgevoel en de angst. Zij werken voor en samen met dertien gemeenten in de regio en andere ketenpartners zoals Arosa, Fier en politie.

Met alle gemeenten in de regio Rijnmond overleggen we periodiek over de samenwerking en eventuele knelpunten in de casuïstiek. In 2023 zijn de regionale samenwerkingsafspraken geanalyseerd in relatie tot de visie 'gefaseerd samen werken aan veiligheid'. Volgend jaar kijken we hoe we op basis hiervan onze samenwerkingsafspraken kunnen aanscherpen.

In het kader van het Toekomstscenario kind- en gezinsbescherming (een gezamenlijk programma van de ministeries van J&V en VWS en VNG, gericht op een meer eenvoudige, systeemgerichte aanpak, waarbij gezinnen centraal staan) werken we in onze regio samen met dertien gemeenten. We maakten een plan voor onder meer sterke lokale teams, de inrichting van het regionaal veiligheidsteam en de positie van ervaringsdeskundigen. Deze plannen toetsen we in een regionale proeftuin met daarin collega's van de Gecertificeerde Instellingen uit onze regio, collega's van de Raad voor de Kinderbescherming, de lokale teams van IJsselmonde en Goeree-Overflakkee, Veilig Thuis en Ervaring in Huis.



Filomena

Opvang

Zorg- en Veiligheidshuis

Beschermpartners

Ervaring in Huis

Lokale veld

Toekomstscenario - proeftuin

Voorlichting en expertise/aandachtsfunctionarissen

Veilig Thuis Rotterdam Rijnmond heeft veel expertise op het gebied van huiselijk geweld en kindermishandeling. In 2023 gaven we 75 voorlichtingen aan verschillende toehoorders. We deelden onze expertise met onder andere artsen, de Politie, Reclassering, het Openbaar Ministerie en wijkteams. Intern hebben we verschillende werk- en expertisegroepen, die hard werken om relevante casuïstiek op te pakken en deze kennis te borgen in onze organisatie.

Expertisegroepen

- **Schadelijke Traditionele Praktijken**
- **Ouderenmishandeling**
- **Complexe scheidingen**
- **Intieme terreur**
- **Ex-partner stalking**
- **Seksueel geweld**
- **Mensenhandel**



In 2023 voerden we 56 klachtgesprekken

We gaan bij een klacht altijd graag in gesprek. In 56 gevallen leidde dat tot begrip voor elkaar en een hernieuwde samenwerking. In één geval is de onafhankelijke klachtencommissie ingeschakeld. Uit al die gesprekken bij elkaar trekken we de conclusie dat we ons telkens bewust moeten zijn van goede communicatie: extra toelichting geven op een besluit bijvoorbeeld of onze werkwijze goed uitleggen, waaronder de procedure van inzageverzoeken.

MOED & LEF

DIVERSITEIT & INCLUSIE

Professionele moed & lef

Een dag per jaar geven we met zo veel mogelijk collega's, als het werk toelaat, verdieping aan een bepaald thema. Dit jaar was dat professionele moed & lef en diversiteit & inclusie. Het bracht ons dichterbij elkaar en helpt ons met waardevolle keuzes maken, die onze cliënten echt verder helpen.

7,6

DAT CIJFER GEVEN DE MENSEN DIE BIJ ONS WERKEN AAN HUN WERKPLEZIER

"Er is opnieuw hard gewerkt in het afgelopen jaar: ten opzichte van vorig jaar waren er meer meldingen, meer crises, deden we meer veiligheidsbeoordelingen, meer onderzoeken, boden we meer ondersteuning en gaven we meer voorlichting. En dat terwijl de complexiteit van de casussen toenam. Ik ben er heel erg trots op dat we niet alleen al deze zaken hebben opgepakt, maar ook dat we daarmee impact weten te maken. Het is duidelijk dat onze mensen werken vanuit hun hart voor cliënten, vanuit hun zorgen voor wat er kan gebeuren als de onveiligheid niet wordt opgeheven. Ook met de inzet van ervaringsdeskundigheid vanuit slachtoffer- en zeker ook het plegerperspectief kunnen we op termijn veel doen om de cirkel van geweld te doorbreken."

Debbie Maas, bestuurder Veilig Thuis Rotterdam Rijnmond en Filomena



ROTTERDAM RIJNMOND

Contact

Veilig Thuis Rotterdam Rijnmond
Paul Krugerstraat 181
3072 GJ Rotterdam
Telefoon 010 412 8110

info@veiligthuisrr.nl

[veilig-thuis-rotterdam-rijnmond](https://www.linkedin.com/company/veilig-thuis-rotterdam-rijnmond)

[filomena](https://www.linkedin.com/company/filomena)

[ervaring-in-huis](https://www.linkedin.com/company/ervaring-in-huis)

[ervaringinhuis](https://www.instagram.com/ervaringinhuis)